

## 联系我们

咨询电话：029-88960094

学院官网：jsdi.xjtu.edu.cn

学院地址：陕西省西安市西咸新区沣西新城中国西部科技创新港6号楼



学院官方公众号



咨询QQ群



**联合设计与创新学院**

Joint School of Design and Innovation

TO XJTU  
WELCOME

# JOINT SCHOOL OF DESIGN AND INNOVATION



西安交通大学米兰理工  
联合设计与创新学院

## 招生指南

2023



# CONTENTS



## 目录

### Part1

学校介绍 ..... 01

### Part2

学院概况 ..... 03

### Part3

人才培养 ..... 05

### Part4

国际交流 ..... 10

### Part5

校园生活 ..... 11

### Part6

招生 ..... 15



# A SURVEY OF SCHOOL

## 学校介绍 Part1



### 西安交通大学

西安交通大学是我国最早创办、享誉海内外的著名高等学府，是教育部直属重点大学。西迁以来，一代代交大人扎根西部、服务国家，为西部发展和国家建设作出了卓越贡献，以实际行动铸就了第一批纳入中国共产党人精神谱系的西迁精神。

学校是涵盖理、工、医、经、管、文、法、哲、艺等9个学科门类的综合性研究型大学，设有31个学院（部、中心）、9个本科书院和3所直属附属医院。师资队伍中入选院士、杰青等国家级各类重大人才工程478人次，获评国家级各类创新团队51个，为国家作出突出贡献并享受政府特殊津贴专家453名。

学校高度重视国际合作与交流，秉承为世界之光传统，扎根中国大地建设世界一流大学。近年来，实施全球校园计划，通过联合培养、学生交换等多种形式，培养具有全球视野的拔尖创新人才。服务共建“一带一路”，首倡发起丝绸之路大学联盟，已经吸引37个国家和地区的160余所大学加盟并开展多元合作。

31个学院（部、中心）

9个本科书院

3所直属附属医院

478人次入选院士、杰青等国家级各类重大人才工程

51个国家级各类创新团队

453名为国家作出突出贡献并享受政府特殊津贴专家

### 米兰理工大学

1863年创建

- 是一所历史悠久、师资力量雄厚的大学
- 是意大利规模最大的科技类大学
- 是世界顶尖理工大学之一
- 与瑞士苏黎世联邦理工大学、德国亚琛工业大学、荷兰代尔夫特理工大学、瑞典查尔姆斯理工大学构成欧洲顶尖高校联盟IDEA

#### 2023年米兰理工大学在QS世界大学排名

全球第8位 艺术与设计专业      全球第10位 建筑专业

#### 社会声誉很高

米兰理工大学在建筑、设计和工程领域具有很高的社会声誉

#### 世界最有影响力的设计院校之一

米兰理工大学的设计学院和建筑学院在师生规模、设计作品、校友声誉、学生培养等方面已经成为世界最有影响力的设计院校之一

#### 经典作品不胜枚举

米兰理工大学在多个专业具有硕士博士授权点，毕业生就业于多家世界知名企业，设计范围涵盖建筑、汽车、家电、服饰、珠宝等诸多领域，经典作品不胜枚举



7个校区

学校包括7个校区

设有4大学院

建筑城市规划建筑工程学院  
设计学院  
土木工程和环境学院  
工业和信息工程学院



## 学院概况 Part2

### 简介

联合设计与创新学院是西安交通大学与米兰理工大学通过强强联手，优势互补，合作共建的非独立法人中外合作办学机构，是西安交通大学的教学科研单位。



#### 学院依托

依托西安交大的优势学科及办学条件



#### 学院引进

引进意大利先进的设计师培养理念和高水平课程体系



#### 办学目标

以构建“人才培养、高端培训、专业设计”一体化服务平台为办学目标，致力于打造“国内一流、业界领先、世界知名”的设计学院

学院自2019年开始筹建，瞄准国家战略和地方经济发展需求，通过引进国外优质教育资源、推进中外高校师生双向交流，旨在培养富有社会责任感、具备国际视野、综合素质高的复合型专业人才。

### 办学宗旨

学院立足“新工科、大设计、重交叉”的学科发展理念，面向世界科技前沿、面向国家重大需求，充分发挥两校在设计领域与工程领域的学科优势，以设计学、建筑学为主体，整合机械、能源、控制、信息、材料、土木及艺术等多学科力量，聚焦“大设计、大制造”，构建多学科交叉科、创教国际平台。

### 以“艺工交叉”为导向

- 突出“艺术与技术、设计与工程”相结合的学科特色
- 引进三分之一以上的意方课程和专业核心课程
- 开设具有前沿性和交叉性的专业课程

### 充分利用两校优势

#### 围绕

机器人、高端装备、仿生制造、3D打印、智能产品与智慧建筑等开展交叉研究

#### 创建

智能化、数字化、艺术性为一体的世界一流设计学科

#### 培育

高素质复合型人才

#### 支撑

制造强国建设

#### 服务

经济社会发展

# 人才培养 Part3

LEARNING  
TEACHING

## 培养目标

立足国际设计学科发展前沿，在“新工科、大设计、重交叉”的多学科交叉基础上，培养掌握学术前沿理论知识和设计技术实践的高素质复合型专业人才。着力培养学生建筑设计、工业设计能力的同时，注重提升多学科交叉融合的创新实践能力，以及人文素质、国际视野和领导能力。

## 培养模式

本科生培养模式为T+0：工业设计专业为4+0，建筑学专业为5+0，本科生阶段均在西安交通大学进行培养，由西安交通大学和米兰理工大学的师资共同授课，实行学院和书院双院育人。

## 专业优势

在新工科背景下，基于“大设计”理念，融合西安交通大学和米兰理工大学在工程领域、设计领域的学科优势，整合机械、能源、控制、信息、材料、土木及艺术等多学科力量，优化重构工业设计、建筑学课程体系，形成了“新工科、大设计、重交叉”的学科理念和专业特色。

课程设置以“艺工交叉”为导向，突出“艺术与技术、设计与工程”相结合的学科特色，引进三分之一以上的意方课程和专业核心课程，开设具有前沿性和交叉性的专业课程。其中，建筑学专业学生完成培养方案即视为通过意大利建筑学专业学位的认证考试，也意味着学生已经具备在中意两国执业或继续深造所需的专业理论、技能和素养。

## 工业设计(本科)



引进米兰理工相关专业课程，涵盖概念表达技法、产品设计基础、创新程序设计、材料选择等课程，共计14门课程，占总课程数52%。

引进专业核心课程  
**14**门

占总专业核心课程数  
**52%**

严格遵循教育部有关中外合作办学四个“三分之一”的要求，意方教师承担的专业核心课程的门数和教学时数占全部课程和全部教学时数的三分之一以上。

引进核心课程  
14门(52%)

- 概念表达技法
- 效果图基础
- 高级3D建模
- 产品设计基础
- 产品设计创新材料
- 增材制造与设计
- 数字环境下的创新策略
- 产品生命周期管理
- 用户体验设计
- 服务系统设计
- 创新程序设计
- 互联产品与通讯技术

## 建筑学(本科)



引进米兰理工领先的设计理念和优质的教育资源。

引进米兰理工建筑学课程，涵盖建筑设计、建筑表现，建筑历史，城市规划，建筑物理等课程，共计22门课程，占总课程数71%。

引进专业核心课程  
**22**门

占总专业核心课程数  
**71%**

引进核心课程  
22门(71%)

- 建筑设计
- 建筑表现基础
- 建筑类型学
- 意大利建筑历史与文化
- 外国建筑史
- 艺术史概论
- 城市规划原理
- 历史建筑保护概论
- 建筑技术基础
- 建筑技术工坊
- 建筑材料与结构力学
- 建筑物理
- 静力学
- 项目评估

# 师资力量

## 西安交通大学汇聚：

智能制造、材料等方向

院士 **3** 人

国家级教学团队

**2** 支

省级教学团队

**5** 支

充分发挥  
西安交通大学  
工科优势

## 米兰理工大学：

工业设计引进米  
兰理工大学课程

**25** 门

外方参与  
授课教师

**20** 人

建筑学引进米  
兰理工大学课程

**31** 门

外方参与  
授课教师

**36** 人

教师均为米兰理工  
大学资深教师，在  
专业领域拥有多年  
授课经验。



# 教师授课



## 学生获奖

**9** 项

学院学生获得9项  
国家级奖项

**5** 项

省部级奖项

**20** 项

项校级奖项

# 校企合作

00

成立电气联合创新中心、电信联合创新中心、机械联合创新中心、航天航空联合创新中心、人居联合创新中心、艺术与设计联合创新中心、成立丝绸之路大学联盟设计子联盟、与陕汽控股集团成立“陕汽星”科创平台、与大明宫遗址公园成立校外实践教育基地。

**01**  
丝绸之路大学联盟设计子联盟

**02**  
陕汽星科创平台、联合设计创新中心



**03**  
大明宫  
实践教育基地

# 国际交流 Part4



## 锚定“高质量”就业，畅通学生成长路径

两校自2009年以来，已在人才培养、学科建设、科学研究、联合办学等方面开展了全方位的合作

两校在双博士、双硕士以及交换生3个层面、8个学院签署了19份合作协议，畅通学生成长路径，学生可参加全球三百余所高校国际交流暑期项目，交换生项目，学院资助学生参加国际组织培训项目。

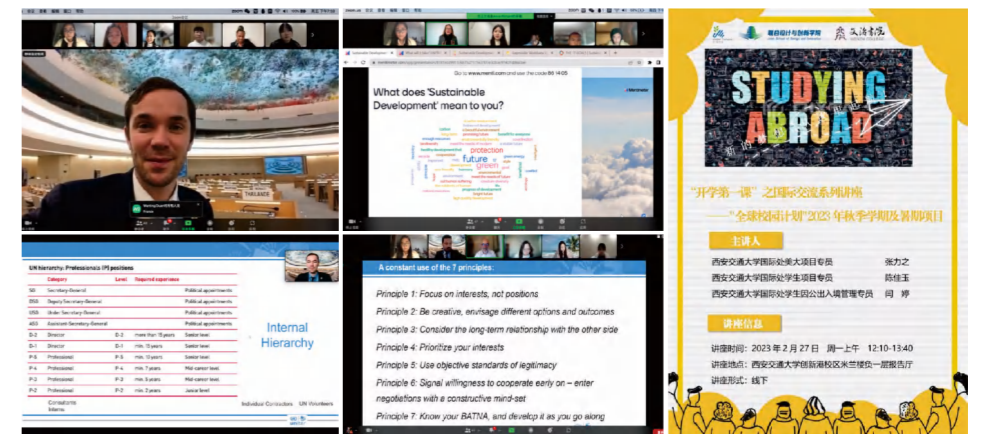
已有200余名我校学生和米兰理工大学学生参与两校硕士、博士双学位联合培养项目，300余名交换生

| 签署单位 (学科) | 协议名称  |
|-----------|---|
| 西安交通大学    | 西安交通大学与米兰理工大学双博士备忘录                         |
| 电气学院      | 西安交通大学与米兰理工大学双硕士协议                          |
| 机械学院      | 西安交通大学与米兰理工大学工业设计双硕士协议                      |
| 电信学部      | 西安交通大学与米兰理工大学双硕士协议                          |
| 人居学院      | 西安交通大学与米兰理工大学建筑双硕士协议                        |
|           | 西安交通大学与米兰理工大学环境双硕士协议                        |
|           | 西安交通大学与米兰理工大学土木双硕士协议                        |
|           | 西安交通大学与意大利米兰理工大学合作举办建筑学专业古迹与遗址保护方向硕士研究生教育项目 |
| 人文学院      | 西安交通大学与米兰理工大学建筑学交换生协议                       |
|           | 西安交通大学与米兰理工大学土木环境交换生协议                      |
|           | 西安交通大学与米兰理工大学设计学交换生协议                       |
| 核科学       | 西安交通大学与米兰理工大学核科学双硕士协议                       |
| 航天学院      | 米兰理工大学工业和信息工程学院及航天科技系和西安交通大学航天航空学院教育和科研合作协议 |
|           | 西安交通大学与米兰理工大学合作框架协议                         |
|           | 西安交通大学与米兰理工大学双硕士协议                          |
| 管理学院      | 西安交通大学与米兰理工大学双博士协议                          |
|           | 共建联合中心协议<br>MBA联合培养协议                       |

## 构建“多元化”育人土壤，营造国际化育人氛围

### 学生国际胜任力培养

资助学生参与国际组织培训，举办国际交流暑期项目解读报告会，7名学生报名参加牛津大学、帝国理工和皇家艺术学院、剑桥大学、新加坡国立大学等暑期项目



# 校园生活

## Part5

联合设计与创新学院一周年暨校庆晚会  
“联创杯”系列体育赛事



承办“联合设计杯”陕西省大学生创意设计大赛，组织参加第七届米兰设计周-中国高校设计学科师生优秀作品展、2023年成都公园城市国际花园季暨第六届北林国际花园建造周设计竞赛、陕西省第十七届实体空间搭建竞赛。

联合设计与创新学院成立一周年



**回归人本的现代设计**  
从人工智能到回归世界的机器人来自由

讲人: 李凤朝

**如何促进制造业发展?**  
产品蓝图设计概述及意大利案例概观

Date & Time  
March 25th 2023, 4-6PM

Venue  
Auditorium, Milan Building

**百度Robotaxi RT6 设计故事**

讲人: 肖航杰

联合设计与创新学院“设计·未来”学术沙龙之  
工业设计专业培养方案与职业发展专题讲座

讲人: Prof. Matteo O. Negroni

**Reflection “心·镜”**  
2023年度全球色彩趋势解读

讲人: 薛卫

**为中华崛起而“拉面”**  
-中国汽车教学设计的概观

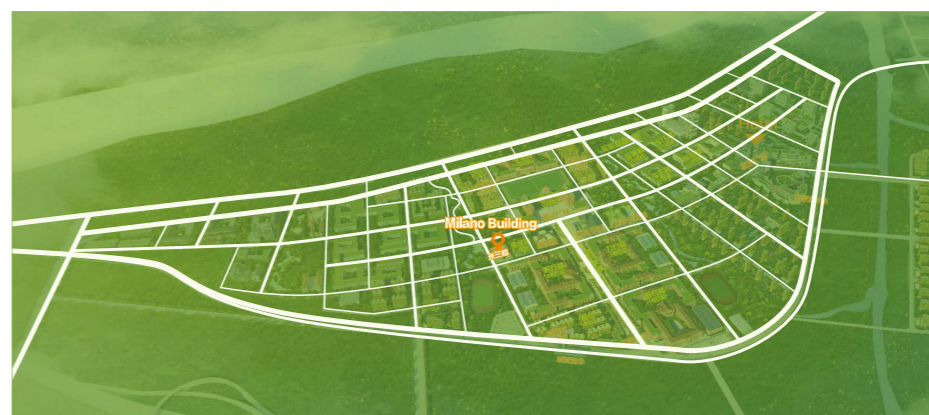
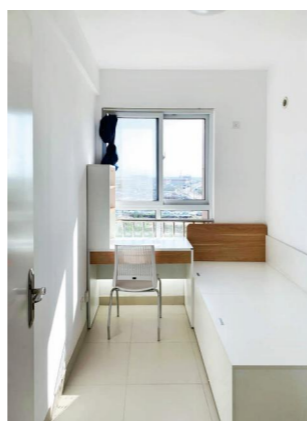
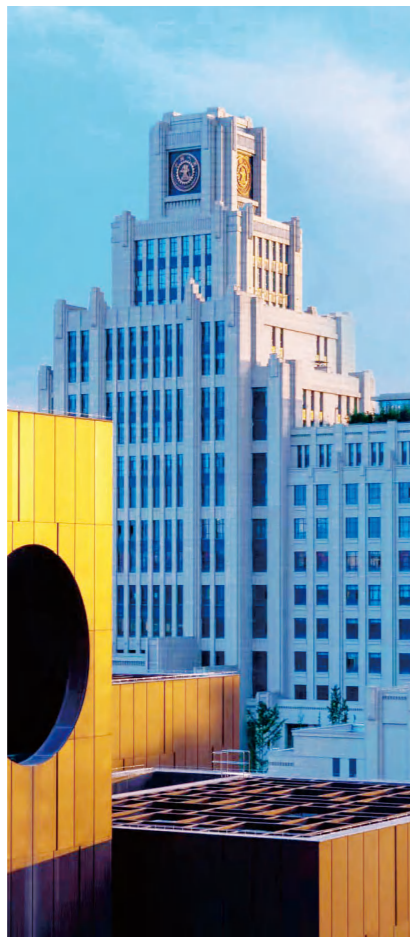
讲人: 廖维海

### 设计未来学术沙龙

邀请校内外专家学者、相关课程教师开展具备多样性、开放性、自由性、前沿性等特点，分专业、分领域、多形式、多类别的系列活动，为全校师生之间、本校教师与米兰理工大学教师及校外教师之间搭建交流互鉴的桥梁。



# XJTU POLIMI



# 招生

## Part6

### 招生计划

| 专业名称             | 招生省份   | 录取批次 | 招生计划 |
|------------------|--|------|------|
| 工业设计<br>(中外合作办学) | 北京、天津、河北、辽宁、上海、江苏、浙江、安徽、福建、江西、山东、河南、湖北、湖南、广东、海南、重庆、四川、云南、陕西、甘肃 | 本科   | 120人 |
| 建筑学<br>(中外合作办学)  |  |      | 120人 |

注:具体以各省级招生考试机构公布为准

### 招生方式

- 纳入国家普通高等学校招生计划
- 参加全国普通高等学校统一入学考试
- 严格执行国家统一招生政策
- 与西安交通大学招收中国籍学生执行相同招生政策和标准

### 收费标准

- **学费标准:**  
工业设计(中外合作办学)、建筑学(中外合作办学) 90,000元/生·学年
- **住宿费:**  
住宿费标准按《陕西省公办高等学校学生公寓收费管理办法》执行

注:学生宿舍单人单间